

技术要求

- 1、执行ASME认证
- 2、提供一套备用的人孔用密封垫

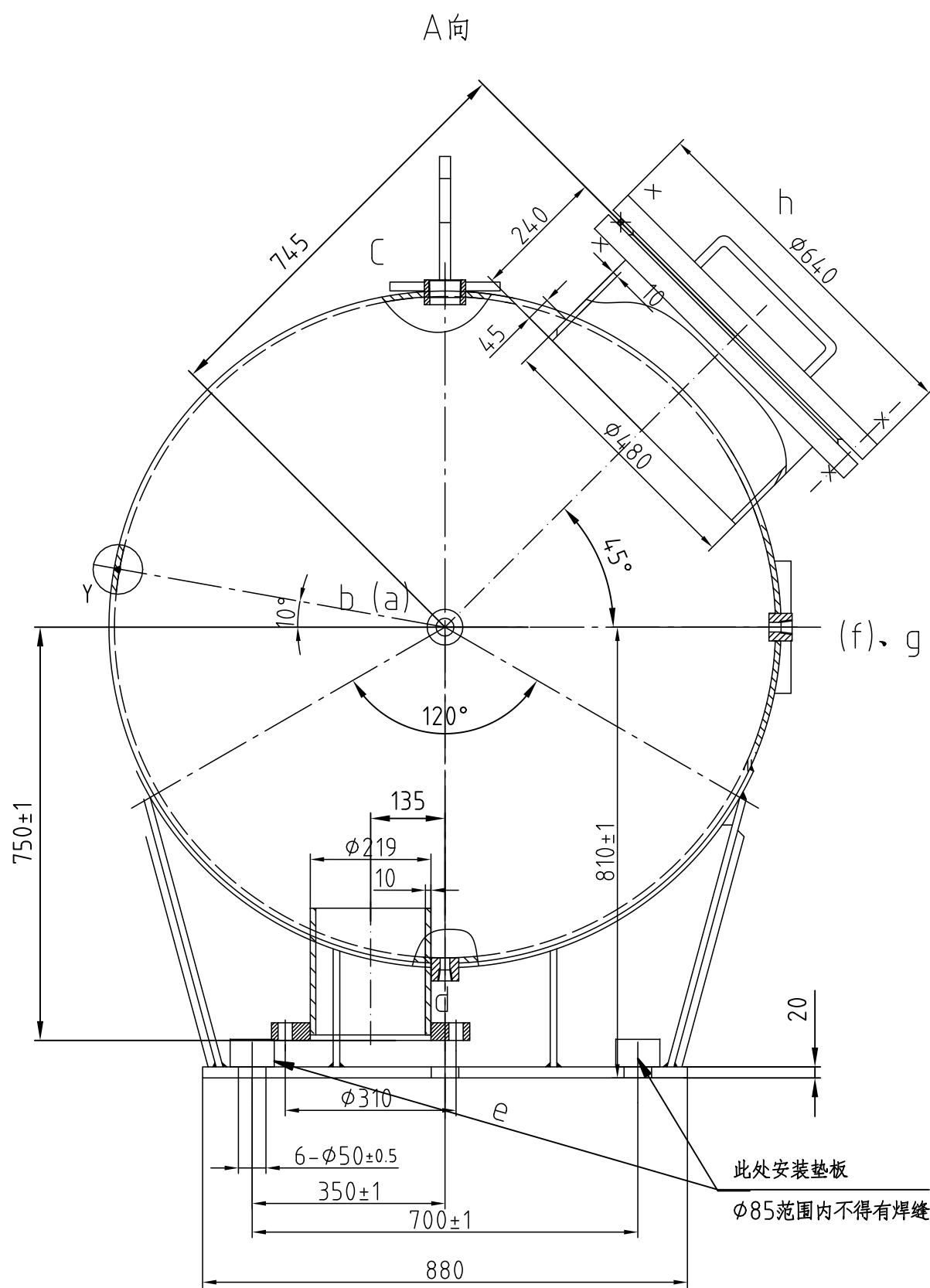
技术特性表

工作压力	MPa	0.65	工作温度	℃	0~45
设计压力	MPa	0.72	设计温度	℃	100
介质名称			介质名称		压缩空气
焊接接头系数	$\phi$	0.85	腐蚀裕度	mm	15
容积表			容积表	m <sup>3</sup>	3.4

管口表

符号	公称尺寸	连接尺寸标准	连接面形式	用途或名称
a	25	Rc1 1/2	内螺纹	进气口
b	40	Rc1 1/2	内螺纹	进气口
c	40	Rc1 1/2	内螺纹	安全阀
d	15	Rc1/2	内螺纹	排污口
e	200	HG/T20592:PN25	RF	出气口
f	15	Rc1/2	内螺纹	压力表
g	15	Rc1/4	内螺纹	压力传感器
h	$\phi 450$			人孔

注：压力容器设计使用年限：13年



更改标记									
处									
数									
字									
日期									
设计	赵丽芳	审核	郑美华	DN= 1200 mm					
校对	丁和平	工艺	孟晓菱	VN= 3.4 m <sup>3</sup>					
标准	丁和平	日期	2023/8/21	重量	1235	比例	1:10	共 1 页	
图幅	A1	版本	A	图号	SPE4-800G/1-T1-62601				