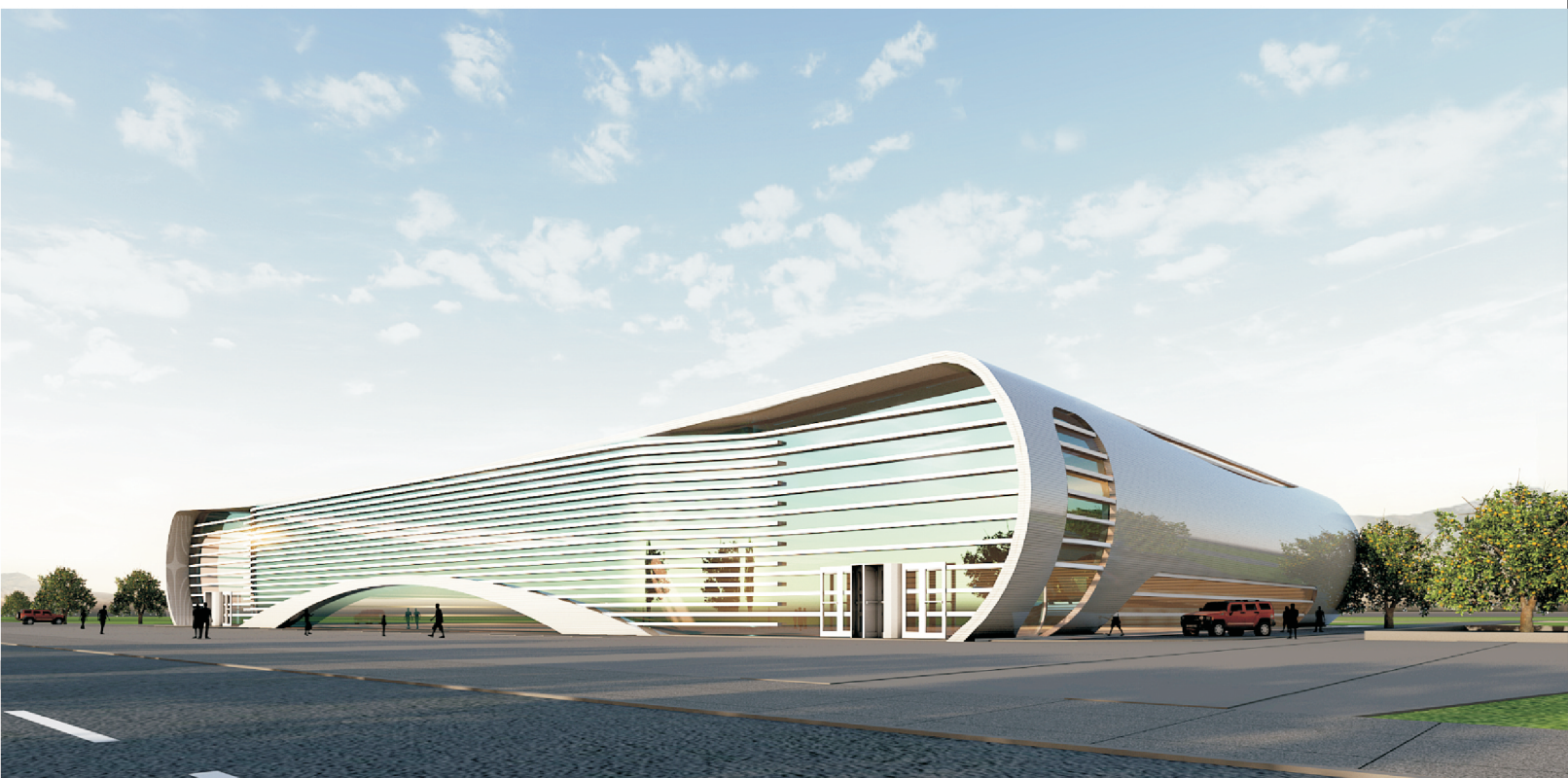




平谦国际产业园  
PLAINVIM INTERNATIONAL  
INDUSTRIAL PARK

## 平谦国际（嘉兴）现代产业园

Plainvim International (Jiaxing) Modern Industrial Park



平谦国际-工业地产开发商

Plainvim International- the Industrial Property Developer



微信公众号: jxplainvim

产业园: 浙江省嘉兴市南湖区亚中路与科兴路交叉口

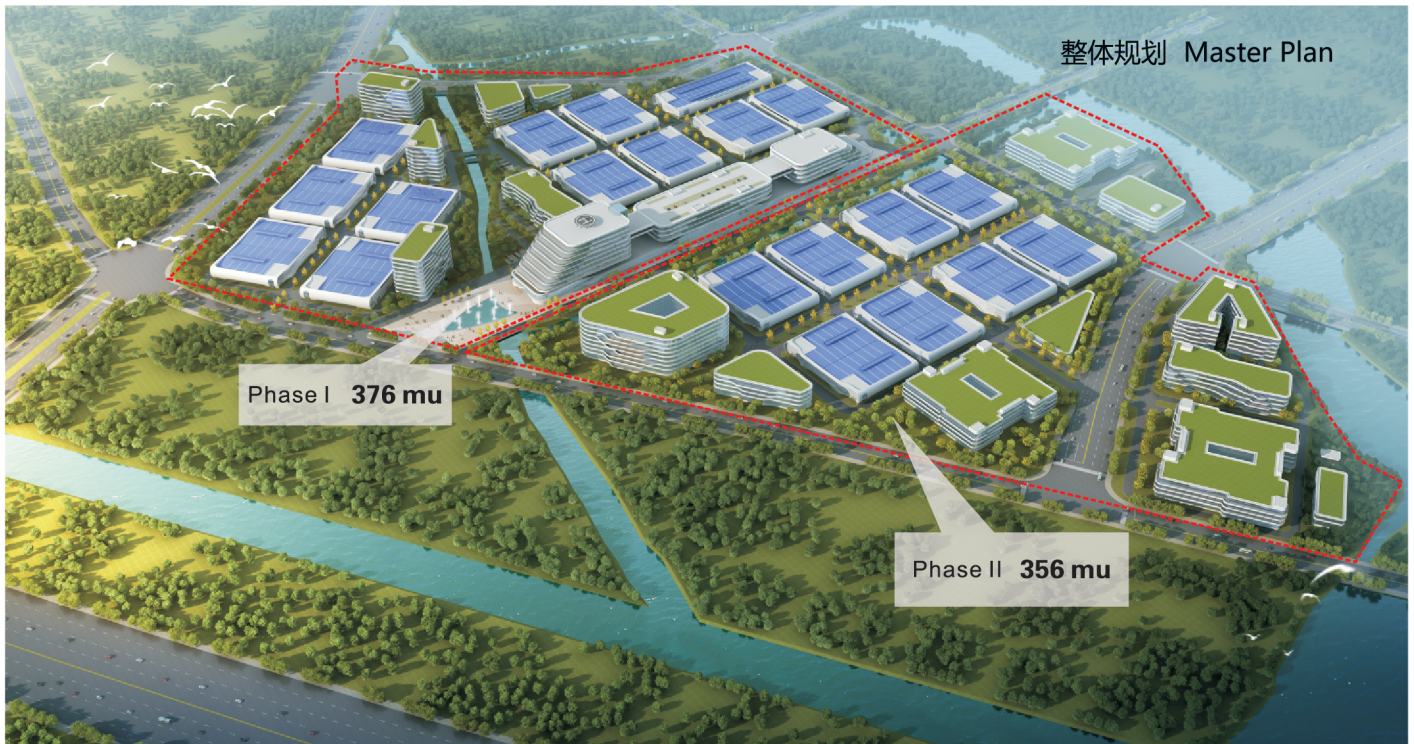
The Park: The Cross of Yazhong Road & Kexing Road, Nanhu District,  
Jiaxing, Zhejiang, PRC.

办公室: 浙江省嘉兴市亚太路705号清华长三角研究院B座1802室

The Office: Room 1802, Block B, Yangtze Delta Region Institute of Tsinghua  
University, No. 705 Yatai Road, Jiaxing, Zhejiang



**平谦国际**  
**PLAINVIM**



整体规划 Master Plan

Phase I 376 mu

Phase II 356 mu

## 嘉兴

- 区域面积 3,915 平方公里
- 常住人口 461.4 万
- 位于长三角 16 城核心地带
- 中国共产党的诞生地

## Jiaxing

- Area : 3,915 sq.km
- Population: 4.614 million
- Located in the core position of the Yangtze River Delta and surrounded by 16 big cities
- The birthplace of CPC

## 嘉兴科技城

- 2003 年浙江省政府批准成立嘉兴科技城
- 推动区域经济转型升级
- 国家级双创示范基地

## Jiaxing Science City

- In 2003, Zhejiang provincial government approved the establishment of Jiaxing Science City
- Upgrade the regional economic transformation
- Demonstration base for entrepreneurship and innovation

## 关于平谦

- 来自香港
- 11 个成熟园区
- 20 年工业房地产开发经验
- 100 多家国内外知名企业入驻
- 7000 多亩土地

## About Plainvim

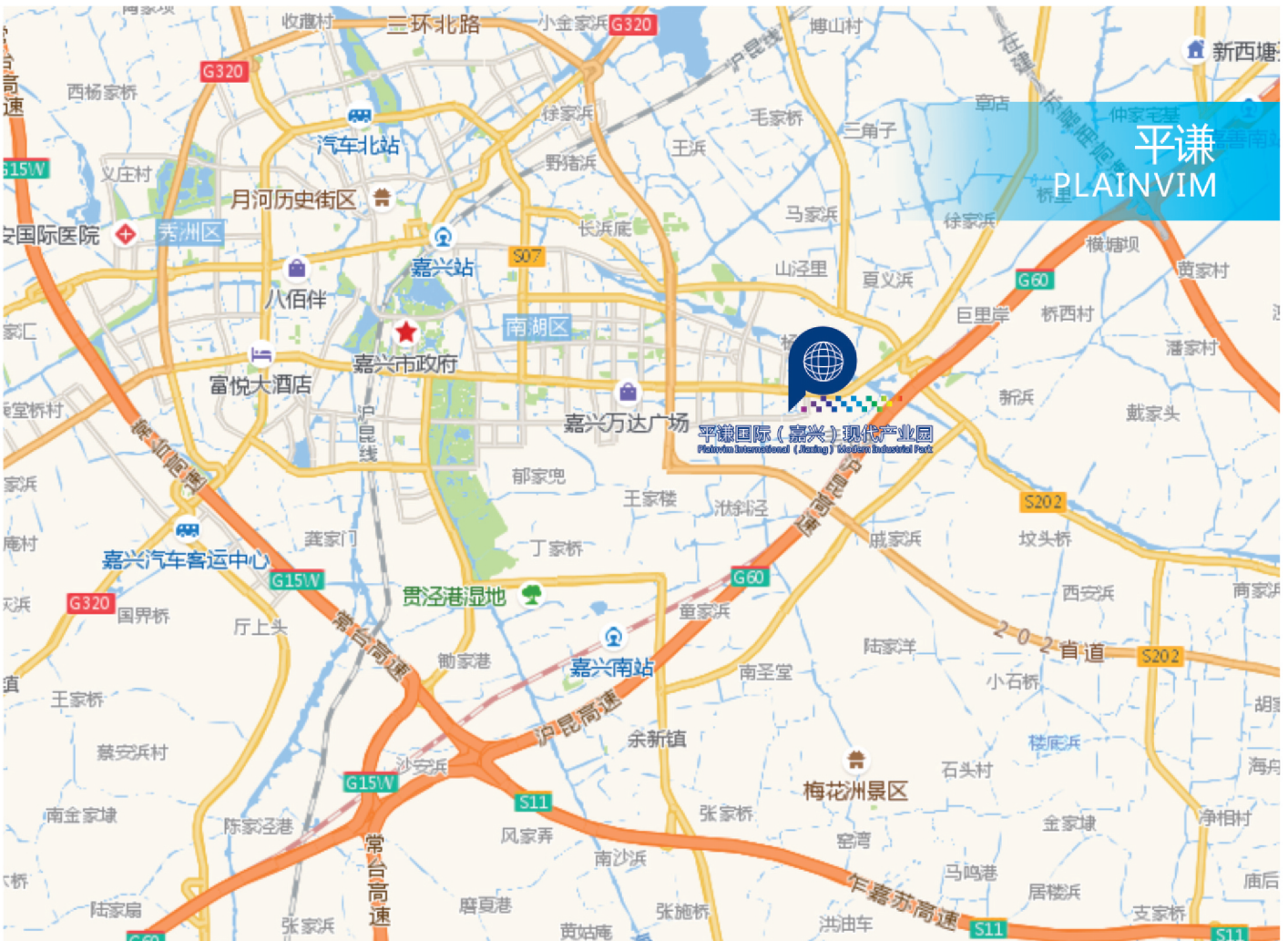
- From Hongkong
- 11 developed parks in China
- 20 years experience in industrial property development
- More than 100 domestic and foreign tenants
- More than 7000 Mu (5 million sqm) industrial land

## 平谦国际 (嘉兴) 现代产业园

- 2018 年成立, 占地面积 732 亩
- 产业园位于嘉兴科技城核心位置
- 高品质单层 / 多层厂房、定制厂房、综合服务楼等

## Plainvim International (Jiaxing) Modern Industrial Park

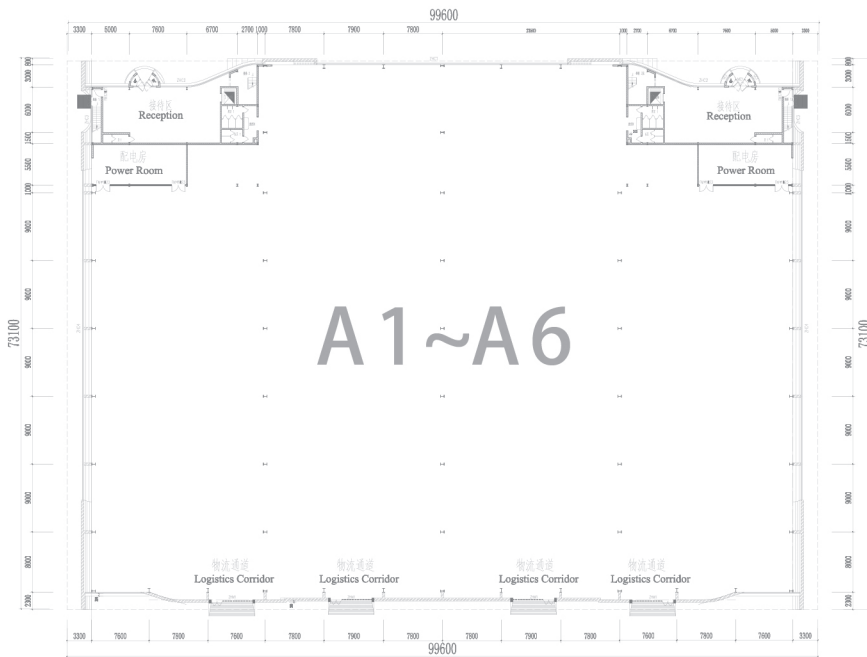
- Established in 2018, covering 732 Mu
- Located in the core position of Jiaxing Science City
- Single-storey and multi-storey RBF(Ready-Built factories), BTS(Built-to-Suit) factories and office building



平谦(嘉兴)高端装备制造产业园(1A地块)总平面图

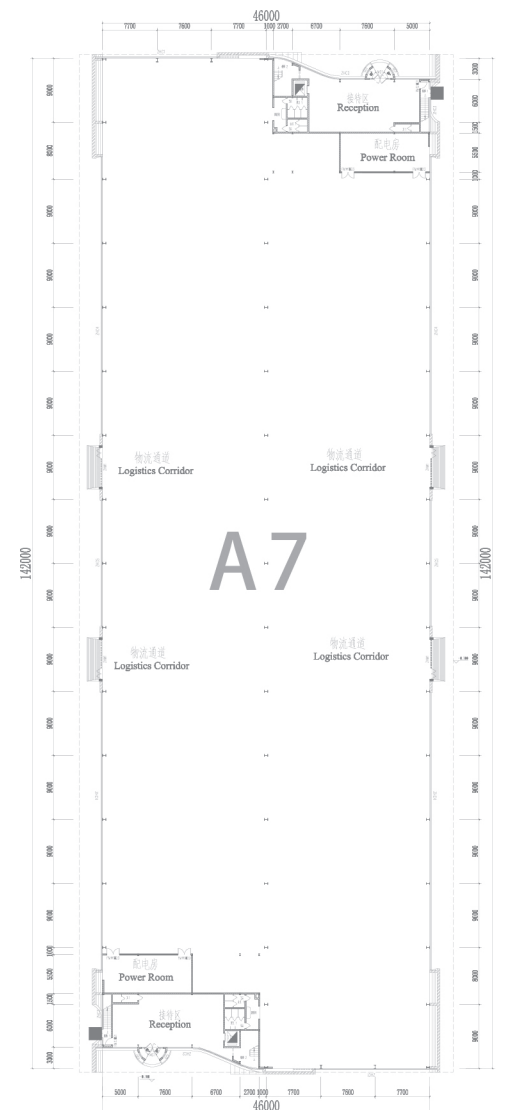
1A地块245亩经济指标			
用地面积(m <sup>2</sup> )	163435.8		
总建筑面积(m <sup>2</sup> )	221276.11		
地上面积(m <sup>2</sup> )	197706.56		
其中	单层厂房	49469.15	
	其中	A1	7070.37
		A2	7070.37
		A3	7070.37
		A4	7070.37
		A5	7070.37
		A6	7070.37
		A7	7070.37
	多层厂房	31403	
	高层厂房	116467	
	门卫	250	
开闭所	100		
水泵房	17.41		
地下面积	23569.55		
其中	水泵房	104.55	
	大地下室	23465	
总占地面积	72053.50		
建筑密度	44.09%		
总计容面积	237274.59		
容积率	1.45		
绿地率	19.5%		
机动车	678个		
其中	地上	189个	
	其中货车位26个		
非机动车	地下	442个	
	地下	1450个	





## 厂房数据/Plant Specs

		A1~A6	A7
建筑面积 GFA		7070.37m <sup>2</sup>	7046.93m <sup>2</sup>
长 x 宽 Length x Width		93m x 70m	142m x 46m
檐口高度 Eaves Height		10m	
层高 Ceiling Height	生产区 Workshop	10m	
	非生产区 Non-Workshop	5m	
柱距 Column Spacing		23.5m x 9m	23m x 9m
牛腿高度 Crane Bracket Height		7m	
行车载重 Crane Loading		10T	
地面荷载 Floor Loading	生产区 Workshop	2T/m <sup>2</sup>	
	非生产区 Non-Workshop	0.3T/m <sup>2</sup>	
出货口 Loading Door		4.5m x 4.5m	
消防 Fire Fighting		丙二类 Class C-II	





**厂房及设施**  
Buildings & Facilities

停车位/Parking Lot

办公区域/Office

休息区/Resting Area

员工餐厅/Canteen

单层厂房/Single-stoery Building

多层厂房/Multi-storey Building



学校  
School



医院  
Hospital



超市  
Supermarket

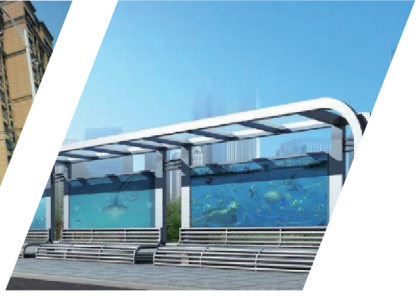


银行  
Bank

**周边配套**  
Surroundings



居民区  
Residential



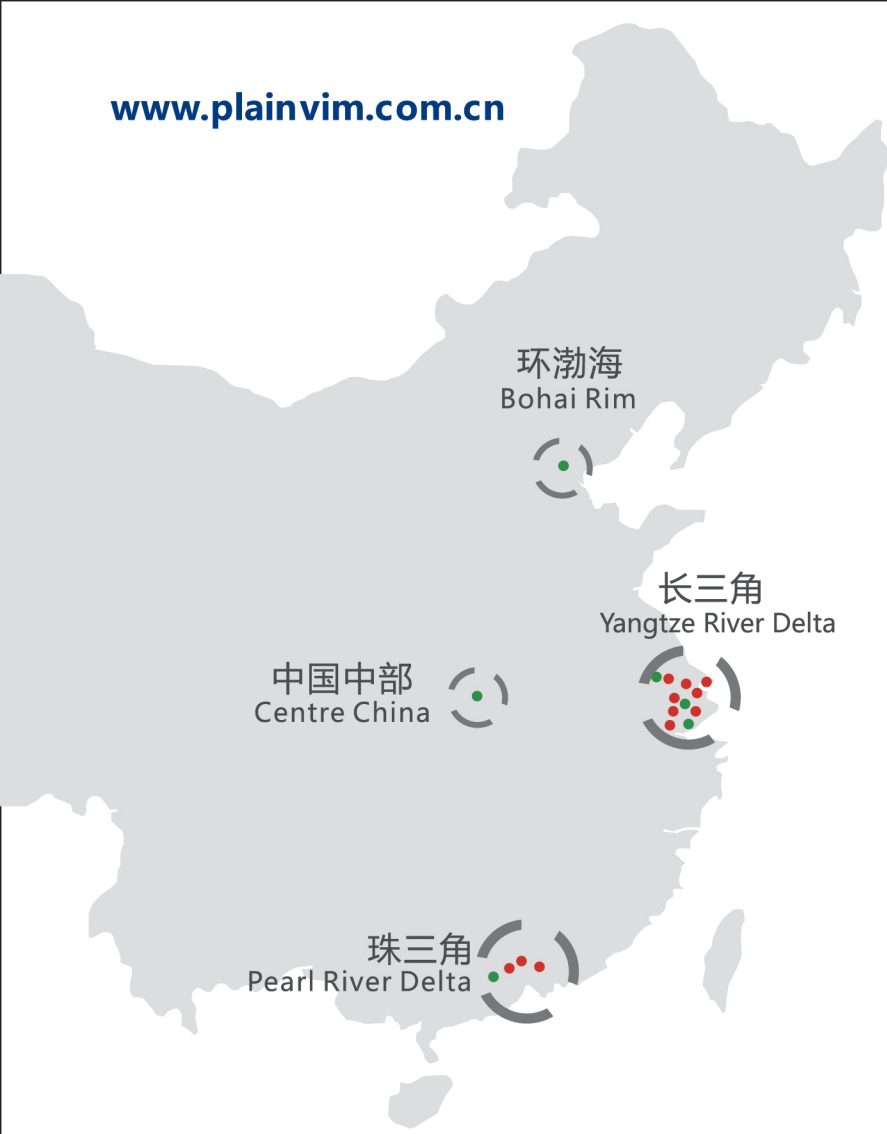
公交站  
Bus Stop

# 集团客户/Group Clients

F500			西门子 Siemens	世界五百强2016年排名第71位，新能源汽车电控系统领先供应商。 Fortune 500, No.71 in 2016. A leading provider of electronic control system provider for new energy vehicle.
F500			联合技术 United Technologies	2016年世界500强第45位。商务航空和防务等领域解决方案提供商。 2016 Fortune 500, No. 45. Serves in aerospace and defense industries.
A100			德事隆 Textron	2016年美国500强第209位。在航空，装甲车及汽车系统技术方面处于世界领先地位。 2016 Fortune 500, No. 209. Leading in technologies of aircraft, armored vehicles and automotive systems.
F500 A100			马瑞利 Magnetit Marelli	汽车零部件供应商百强，排名第30位。提供高科技系统和元件。隶属世界500强第19名的菲亚特集团。 Top 100 automotive supplier, No. 30. Supply hi-tech systems and components. A subsidiary to a Fortune 500 (No.19), FIAT Group.
A100			法雷奥 Valeo	世界汽配供应商百强，第11位。专注于提供自动驾驶和降低碳排放的领先汽车零部件。 Top 100 Auto Supplier, No.11. A leading automotive supplier focusing on intuitive driving and reducing CO <sub>2</sub> emissions.
			莫仕 Molex	全球第二大连接器生产商，产品主要应用于数据通信、消费电子、工业、汽车、商用车、医疗等方面。其母公司科氏工业集团为全球最大的私人控股公司。 Molex (a subsidiary of Koch Industries) is a globally recognized provider of electronic solutions in a wide range of industries, including data communications, consumer electronics, industrial, automotive, commercial vehicle and medical. Koch Industries, Inc., is the largest privately held company.
			欧瑞康 Oerlikon	欧瑞康是一家全球领先的高科技集团。2017年销售额近28.5亿瑞士法郎。集团由三大事业版块组成：表面处理、化学纤维、传动系统。 Oerlikon is a leading global technology Group providing market leading technologies and services, with sales of CHF 2 847 million in 2017. The Group is structured in three Segments: Surface Solutions, Manmade Fibers and Drive Systems.
A100			库博标准 Cooper Standard	全球100强汽车供应商第61位。全球领先的密封元件及油管供应商。 Top 100 Automotive Supplier, No. 61. A leading global supplier of sealing components and fuel lines.
A100			皮尔博格 PIERBURG	一级汽车零部件供应商。隶属于欧洲第十大军工企业莱茵金属。 A first-tier automotive supplier. A subsidiary to the tenth-largest European defense contractor, Rheinmetall
			怡口 Ecowater	专业的软水方案提供企业。隶属于巴菲特控股的伯克希尔·哈撒威公司。 A professional water softening solutions provider. A subsidiary of Berkshire Hathaway owned by Warren Buffett.
			阿普拉 Alpia	世界领先的包装方案提供商。欧洲最大的包装类产品生产商。 The world's leading packaging solutions provider. The largest producer of packaging in Europe.
			科施 KOLBENSCHMIDT	莱茵金属机车零部件集团知名品牌。全球最主要的军用，海事及机车用大型活塞生产商之一。 A quality brand of Rheinmetall Automotive AG. A foremost supplier of large pistons for stationary, marine and locomotive engines.
			爱塞威 SHW	成立于1365年。领先汽车零部件供应商，为奥迪，宝马等车企提供智能化节能减排方案。 Established in 1365. A leading automobile supplier specializing in reducing fuel consumption and CO <sub>2</sub> emissions to Audi and BMW.
			胜斐迩 SCHAFER	世界顶级仓储物流方案提供商。德国排名前十的家族企业。 The world's highest level of storage and distribution solutions provider. Top 10 family enterprise in Germany.
			瓦锡兰 Wartsila	世界第二大船用柴油机生产商。专注提供可持续的海事及能源方案。 The world's second largest marine diesel engine producer. Offers sustainable marine and energy solutions.
			阿法拉伐 Alfa Laval	在热传导，分流和流体处理等技术方面处于世界领先地位。在节能和环保领域举足轻重。 A leader in the areas of heat transfer, separation and fluid handling. Plays vital role in energy optimization, environmental protection.

\* F500 : Fortune 500 / 世界500强;

\* A100 : Top 100 Automotive Supplier / 世界汽车零部件供应商百强。



环渤海  
Bohai Rim

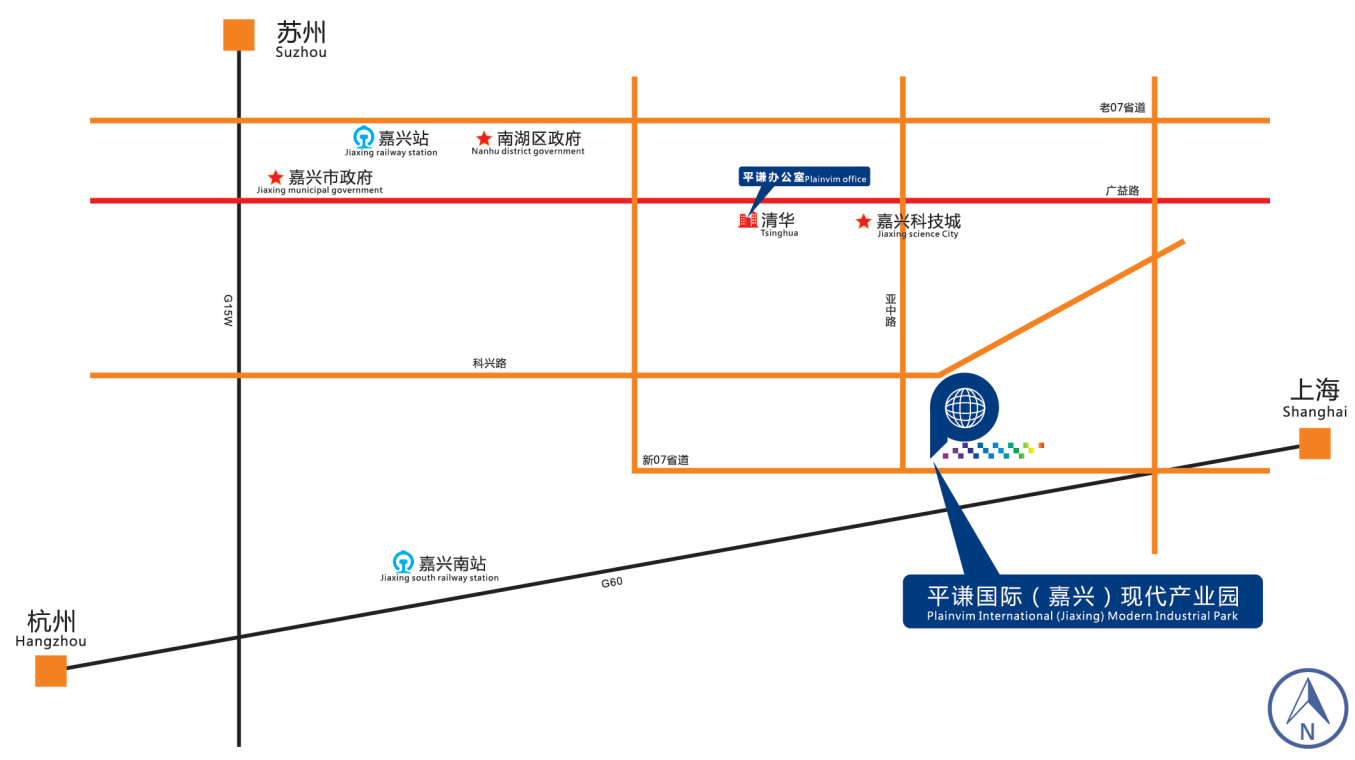
长三角  
Yangtze River Delta

中国中部  
Centre China

珠三角  
Pearl River Delta

● 已开发/Launched  
● 待开发/Coming Soon

十一大园区 Parks	占地面积 Land Area	启动时间 Launching Time
长安/Chang'an	200亩/MU	2002
东坑/Dongkeng	1580亩/MU	2003
南沙/Nansha	2800亩/MU	2006
昆山/Kunshan	643亩/MU	2010
苏州/Suzhou	550亩/MU	2012
无锡/Wuxi	485亩/MU	2012
常熟/Changshu	490亩/MU	2014
太仓/Taicang	468亩/MU	2014
相城/Xiangcheng	491亩/MU	2016
昆山开发区/KETD	366亩/MU	2017
嘉兴/Jiaxing	732亩/MU	2018



平谦国际（嘉兴）现代产业园  
Plainvim International (Jiaxing) Modern Industrial Park

